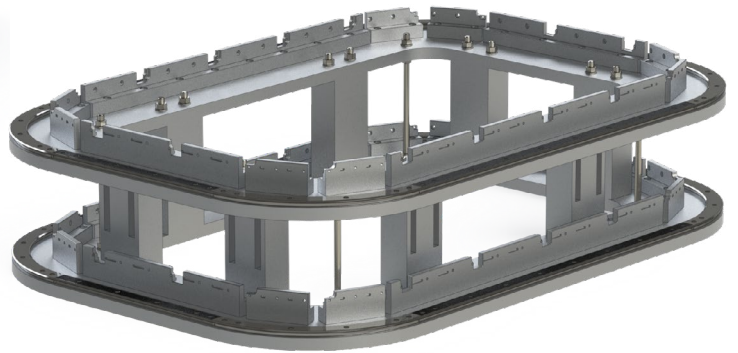
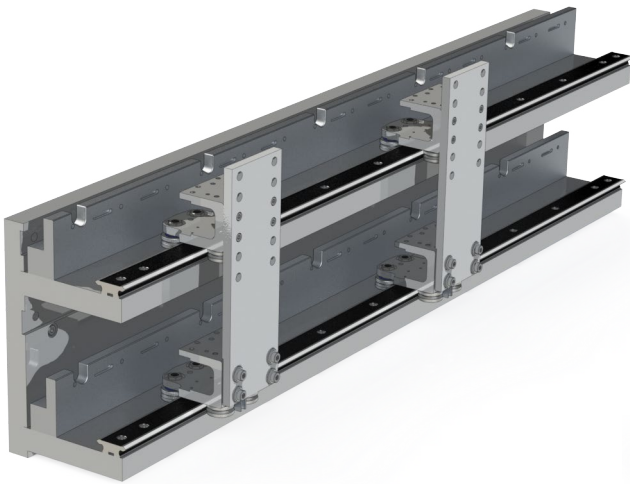




本数据表与
GFX目录同时使用

GFX 高速驱动

GFX 高速驱动是一系列集成了7极和10极磁阵的定子，能让XTS产生更大驱动力或者在电机模块中减少热量的情况下产生相同的驱动力。海普克还为该产品系列添加了更大的轴承来实现更高的有效载荷而不影响系统的整体寿命，每个定子的总有效载荷（产品、工具和工艺负载的总和）可以高达20kg，能够达到4m/s的最大速度和40m/s²的加速度。利用倍福的TwinCAT编程和特定的“配对协议”可以将2个定子配对成堆叠的机械链接，形成一个最多40kg的单驱动轴。10极定子提供超过200N的驱动力，而7极定子的驱动力大约为150N。



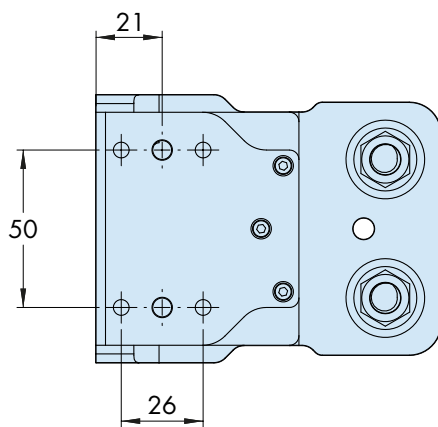
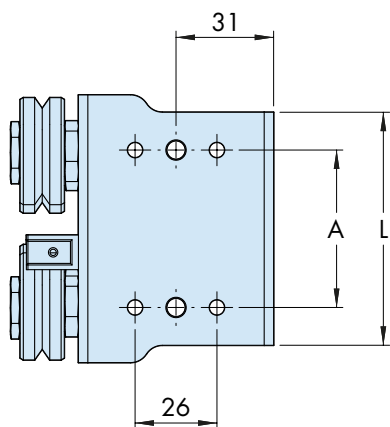
GFX/XTS 高速驱动力的每个定子使用较少能量实现与5极磁阵相同的驱动力，因此在模块中产生的热量较少，因此在一些有着温度限制的应用中也能够实现更高的吞吐量。另外它的总驱动力可以达到更高，因此在一些负载较重的应用中仍然可以以40m/s²的加速度运动。

由于180°电机模块的小半径，只有7极磁阵可以用于1TL应用。Hi-Drive目前仅适用于ITC M34定子。

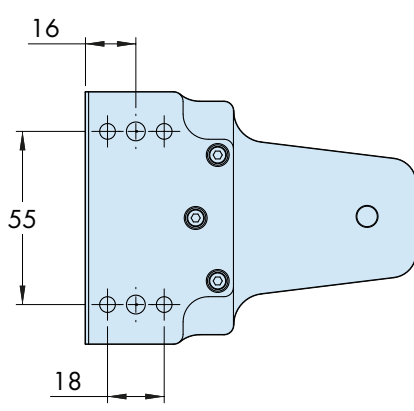
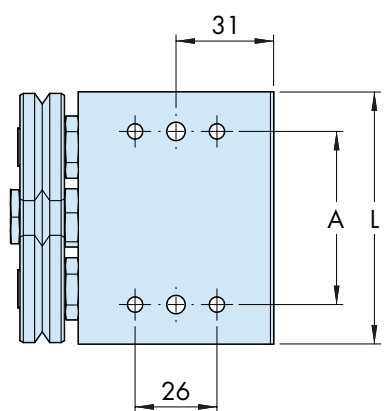
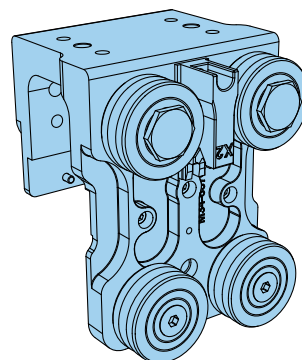


海普克的Ø34四轴承PRT2定子有7极和10极两个版本，还有一种新的四轴承定子，采用了专门为10极磁体设计的更高载量的Ø40轴承，当然如果还需要满足其他性能要求，也可以安装7极磁体。

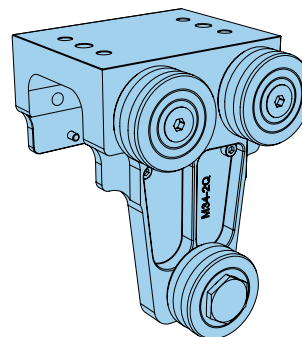
技术信息



四 轴承动子



三 轴承动子



请参见GFX目录第7、8两页了解 更多。

集成

Hi-Drive高速驱动使用GFX标准轨道、底板和电机安装组件。所有新动子视安装孔的位置而定，可以与现有轨道系统的几何结构进行反向集成。然而需要注意的是，只有ITC-M34动子可以用于3轴承系统。

零件编号	描述	A	L	质量*1
GFX-ITC-M34-7P-AS	三轴承动子 · 适用于7极磁阵 - 180°电机	55	80	900g
GFX-FCC-M34-637-7P-AS	四轴承动子 · 适用于7极磁阵 - 45°电机	50	74	1050g
GFX-FCC-M34-1274-7P-AS	四轴承动子 · 适用于7极磁阵 - 22.5°电机			
GFX-FCC-M34-637-10P-AS	四轴承动子 · 适用于10极磁阵 - 45°电机	70	100	1200g
GFX-FCC-M34-1274-10P-AS	四轴承动子 · 适用于10极磁阵 - 22.5°电机			
GFX-FCC-M40-637-10P-AS	四轴承动子 · 适用于10极磁阵, Ø40轴承 - 45°电机	70	100	1550g
GFX-FCC-M40-1274-10P-AS	四轴承动子 · 适用于10极磁阵, Ø40轴承 - 22.5°电机			

*1 质量包括倍福磁体。

补充信息

- GFX是为倍福XTS线性运输系统配套的引导系统。
- 若有需要，可提供CAD详图。请联系海普克技术销售部了解更多。

HepcoMotion®，海普克(HEPCO) China - 上海派然涛工业技术有限公司

电话: 0086-21-56489055

电邮: sales.china@hepcotion.com

www.HepcoMotion.com.cn